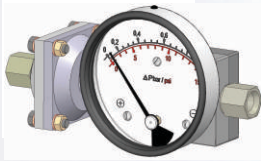
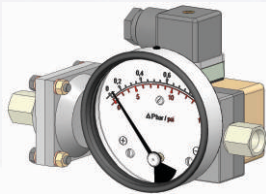
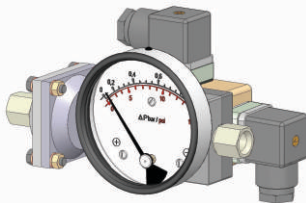


DX 20

Anzeigebereiche: 0 - 0.16 bis 2 bar
0 - 2.4 bis 30 psi

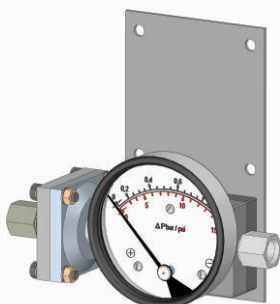
KOMBINATIONEN

Manometer

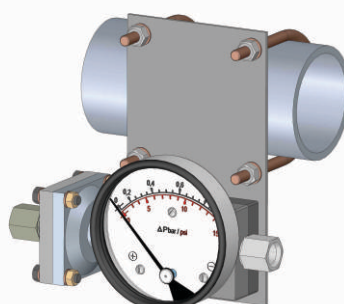
Manometer+Schalter
(mit DIN-Stecker auf der Oberseite)Manometer+Schalter
(mit 2 DIN-Stecker)

MONTAGE

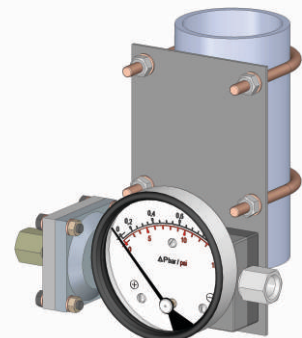
Aufbaumontage



Horizontale Rohrmontage



Vertikale Rohrmontage



Spezifikationen

Genauigkeit	±5% des Skalenendwerts (Ansteigend)
Durchfluss	Null. Kein Durchfluss vom Hochdruck nach Niederdruck
Anzeigebereiche	0-0.16 bis 0-2 bar. bar/psi Doppelskala
Erste Markierung	15% des Skalenendwerts
Messelement	Membran
Mediumberührte Teile	Membran, Anschlussblock, SS 302 Feder, Keramik-magnet
Gehäuse und Nenngroße (in mm)	1.4301: 63, 80, 100 glasverstärktes Nylon: 63
Montage	Direkt, 2"-Rohrmontage, Aufbaumontage
Maximaler statischer Druck	100 bar
Maximale Prozesstemperatur	0-80°C
Anschlussblock	1.4404 im Engineering Polymer-Gehäuse
Membran	Buna-N, Viton, EPDM
Sichtscheibe	Instrumentenglas, gehärtetes Glas, Acrylglas, Sicherheitsglas
Anschluss	1/4" BSP(F) (Std.), Optional: 1/4"NPT(F)
Anschlusslage	seitlich
Sicherheit gegen Überdruck	Bis zum maximalen statischen Druck von der Hochseite
Schutzart	IP 65

Optionen

Reedschalter (Einstellbar zwischen 35-100% des Skalenendwerts)

Flüssigkeitsfüllung (Glyzerin/ Silikonöl)	1 oder 2 SPSTs mit DIN-Stecker
Maximalwert-Schleppzeiger	1 oder 2 SPDTs mit DIN-Stecker
Kundenlogo	
Doppelskala	
farbige Kreisbögen	

Um das Messbereich vor Ort zu ändern, bitte wechseln Sie die Feder.

(Verfügbar in Messgeräten mit Farbband. Nicht verfügbar in Messgeräten mit Skalenteilstrichen)

Erhältlich mit glasverstärktem Nylon-Gehäuse (EP)



150



115



63

- Abnehmbarer Deckel
- Stark und dauerhaft
- Tafelbau möglich
- Kondenswasser reinigbar
- Leichtgewicht und einzigartig