



Akron Electric (USA)

FCG (Indien)

EX 200DPG

Anzeigebereiche: 0 - 0.25 bis 10 bar
0 - 5 bis 150 psi

KOMBINATIONEN

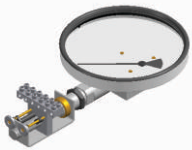
Manometer + Schalter
(mit Klemmleiste drin)



Schalter



Manometer + Schalter*
(Ohne Ex-geschütztes Gehäuse)

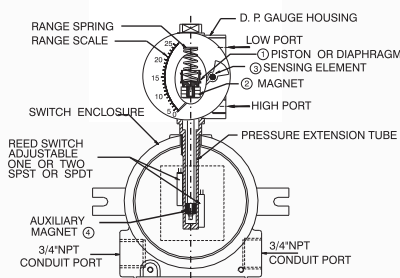


Schalter*
(Ohne Ex-geschütztes Gehäuse)



*Lokal verfügbare Gehäuse können verwendet werden

AUFBAU



Spezifikationen

Genauigkeit	±2% des Skalenendwerts (Ansteigend)
Durchfluss	Wenig vom Hochdruck nach Niederdruck
Anzeigebereiche	0-0.25 bis 0-10 bar (Andere Einheiten auf Anfrage)
Erste Markierung	20% des Skalenendwerts
Messelement	Kolben
Mediumberührte Teile	Anschlussblock, SS 302 Feder, Keramik-magnet, Dichtung
Gehäuse und Nenngröße (in mm)	1.4301: 63, 80, 100, 115, 150 glasverstärktes Nylon: 63, 115, 150
Montage	2"- Rohrmontage, Aufbaumontage
Maximaler statischer Druck	200bar für Aluminium, Messing ; 400bar für 1.4404, Monel
Maximale Prozesstemperatur	0-80°C
Anschlussblock	Aluminium, Messing, 1.4404, Monel
Dichtung	Buna-N, Viton, EPDM
Sichtscheibe	Instrumentenglas, gehärtetes Glas, Acrylglas, Sicherheitsglas
Anschluss	1/4" NPT(F) (Std.), 1/4" BSP(F) (Opt.)
Anschlusslage	Unten (rechte Seite), hinten
Sicherheit gegen Überdruck	Bis zum maximalen statischen Druck (Hoch- und Niederdruckseite)
Schutzart	IP 65

Optionen

- Flüssigkeitsfüllung (Glycerin/ Silikonöl)
- Maximalwert-Schleppzeiger
- Kundenlogo
- Doppelskala
- farbige Kreisbögen
- Filtermasche
- Absteigende Kalibrierung

Reedschalter (Einstellbar zwischen 20-100% des Skalenendwerts)

- 1 oder 2 SPSTs mit Klemmleiste
- 1 oder 2 SPDTs mit Klemmleiste

Erhältlich mit glasverstärktem Nylon-Gehäuse (EP)



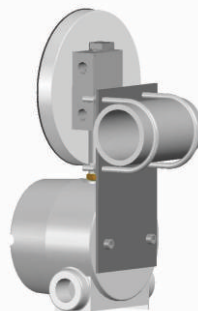
- Abnehmbarer Deckel
- Stark und dauerhaft
- Tafeleinbau möglich
- Kondenswasser reinigbar
- Leichtgewicht und einzigartig

Ex-Gehäuse Zulassungen

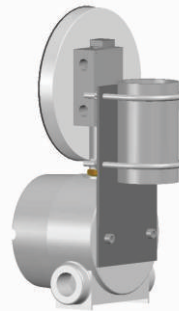
Ex-proof enclosure make	Certification	Electrical connection	Mounting
Akron Electric USA	UL, CSA, FM, CENELEC, KEMA / ATEX approved. Compliance to EN 50 014:1971+A1...A5 and EN 50 018: 1977+A1...A3. Ref: UL:E139669 / CSA:LR86146-5 KEMA: 03ATEX2460 U 0539 Ex II 2G EEx d II C	2 X 3/4" NPTF conduit ports on either side as shown	Two slots provided suitable for M6 / 1/4" UNC screw.
FCG India	Compliance to EN 50014: 1977 + A1:1999+A2:1999 and EN 50281-1-1:1998 + A1:2002 Ref: DNV-2006-OSL-ATEX-0075 / Ex II 2 GD EEx d IIC T6	3 X 3/4" ET conduit ports as shown.	Two elliptical holes provided suitable for M6 / 1/4"UNC screw.

MONTAGE

Horizontale Rohrmontage



Vertikale Rohrmontage



Aufbaumontage

